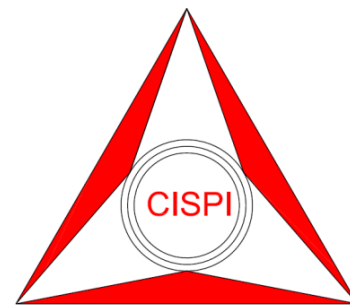




Museo Sasso San Gottardo

Concetto di protezione antincendio

*Ing. N. Belli e Ing. A. Furio
CISPI Sagl, Paradiso*



Airolo, 21 giugno 2013



Documentazione pubblicata sul sito

www.atraticino.ch

Link: archivio corsi
entro 10 giorni

WIFI

ID: sangottardo

PW: sassodipigna



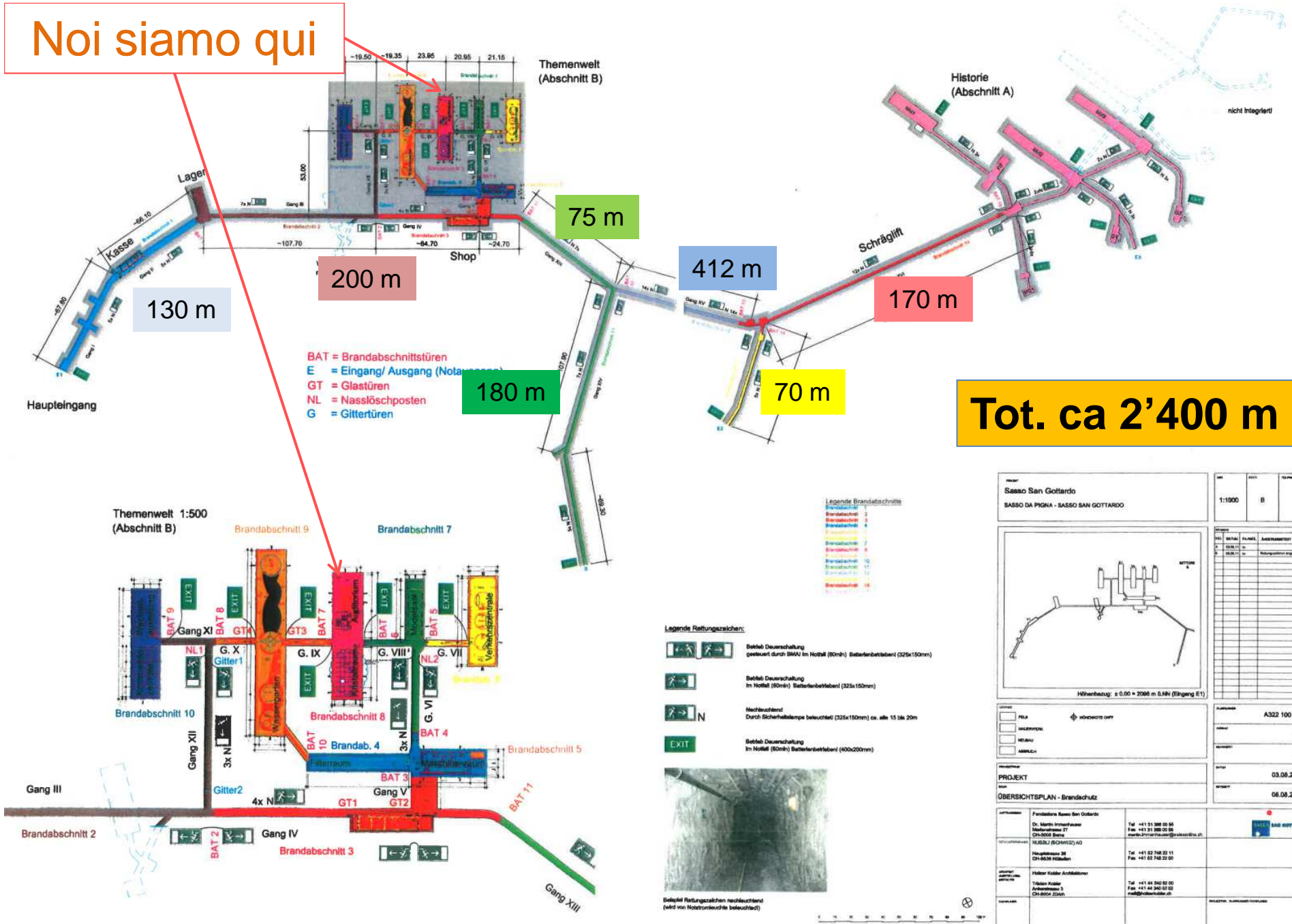
In considerazione della notevole altitudine e della posizione rispetto ai collegamenti stradali, la struttura è accessibile soltanto nei periodi senza neve

Periodo di apertura: da maggio a ottobre
in funzione dell'apertura della strada del Passo San Gottardo

Per questo motivo il **concetto di protezione antincendio** è rivolto principalmente alla protezione delle persone che sostano nell'ex postazione d'artiglieria, ora destinata ad altro uso, nel periodo di apertura.

In linea di principio gli edifici in roccia con umidità elevata dell'aria hanno un pericolo di incendio ridotto.

Noi siamo qui



BAT = Brandabschnittstüren
 E = Eingang/ Ausgang (Notausgang)
 GT = Glastüren
 NL = Nasslöschposten
 G = Gittertüren

Legende Brandabschnitte

- Brandabschnitt 1
- Brandabschnitt 2
- Brandabschnitt 3
- Brandabschnitt 4
- Brandabschnitt 5
- Brandabschnitt 6
- Brandabschnitt 7
- Brandabschnitt 8
- Brandabschnitt 9
- Brandabschnitt 10
- Brandabschnitt 11
- Brandabschnitt 12

Legende Rettungszeichen:

- Batterie: Dauerbeleuchtung gesichert durch BMA im Notfall (30min) Batteriebetrieblager (325x150mm)
- Batterie: Dauerbeleuchtung im Notfall (30min) Batteriebetrieblager (325x150mm)
- Notleuchtend Durch Sicherheitslampe beleuchtet (325x150mm) ca. alle 15 bis 20m
- Batterie: Dauerbeleuchtung im Notfall (30min) Batteriebetrieblager (400x200mm)



Beispiel Rettungszeichen nachleuchtend (wird von Notstromleuchte beleuchtet)

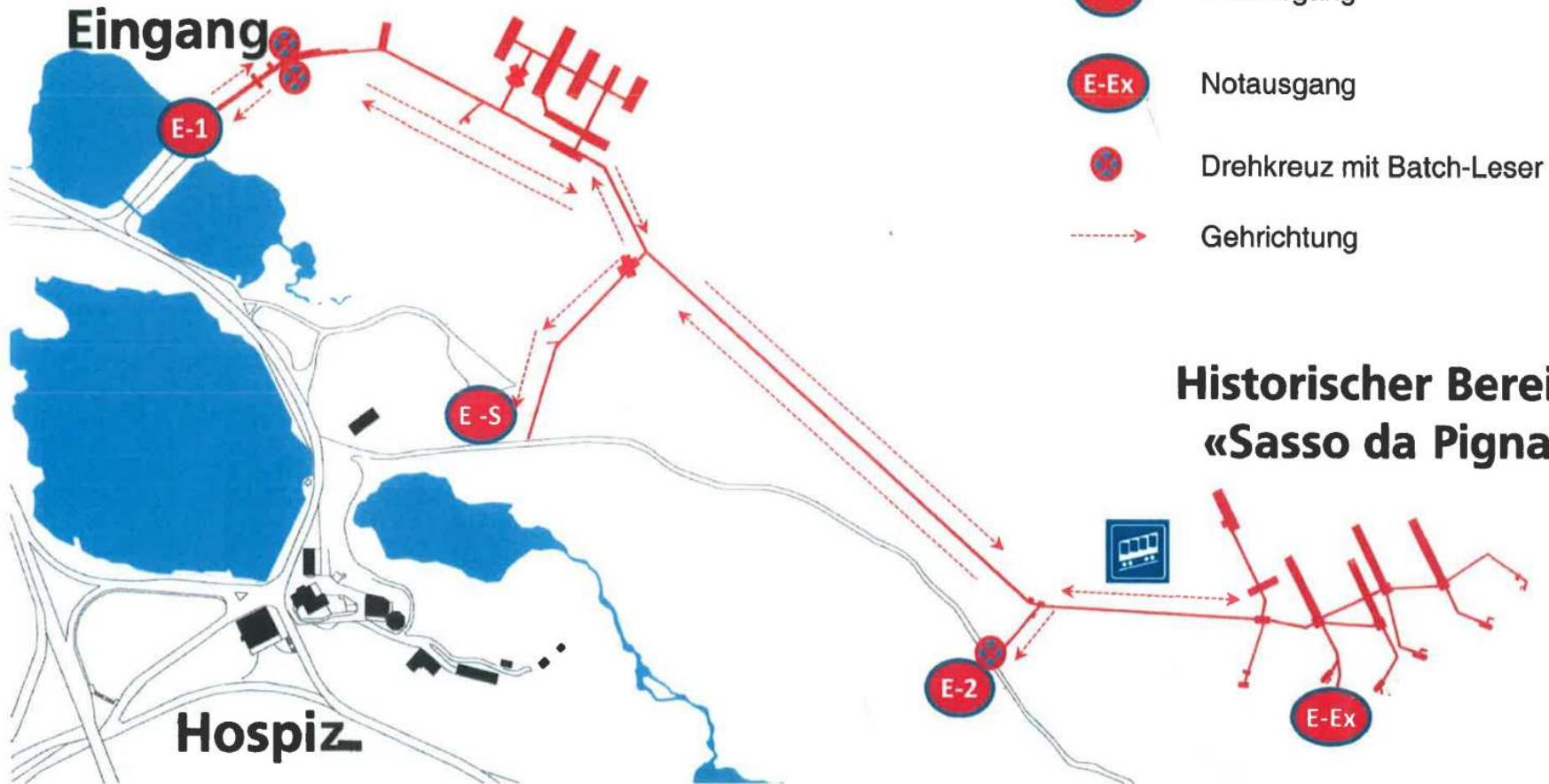
Tot. ca 2'400 m

SASSO SAN GOTTARDO SASSO DA PIGNA - SASSO SAN GOTTARDO		Maßstab: 1:1000 Blatt: B
		Datum: 03.08.2011 Autor: 08.08.2011
PROJEKT ÜBERSICHTSPLAN - Brandschutz		Projekt-Nr.: A322 100 - 04 Blatt-Nr.: A1
Auftraggeber: Fondazione Sasso San Gottardo Dr. Martin Imortbauer Maderstrasse 17 CH-3005 Belp	Telefon: +41 31 388 00 55 Fax: +41 31 388 00 56 Email: martin.imortbauer@sasso.ch	Logo: SASSO SAN GOTTARDO
Verantwortlicher: Hubert Köhler (SCHWEIZ) AG Hauptstrasse 28 CH-8438 Hülben	Telefon: +41 52 748 22 11 Fax: +41 52 748 22 00	Logo: SCHWEIZ
Projektleiter: Hubert Köhler Architekturbüro Trübstrasse 5 CH-8034 Zürich	Telefon: +41 44 260 92 00 Fax: +41 44 260 92 02 Email: info@koehler.ch	Logo: koehler

Besucherführung

Neuorganisation vom 12. November 2012

Themenwelt Sasso San Gottardo





- **Garantire la sicurezza delle persone;**
- **Prevenire la formazione di incendi ed esplosioni, nonché limitare la propagazione di fiamme, calore e fumo;**
 - **Limitare la propagazione del fuoco;**
- **Mantenere per un determinato periodo di tempo la capacità portante della struttura (zone tematiche);**
- **Consentire un intervento antincendio immediato ed efficace e garantire la sicurezza delle forze di intervento;**
 - **Controllo automatico della presenza di visitatori attraverso girelli automatici.**

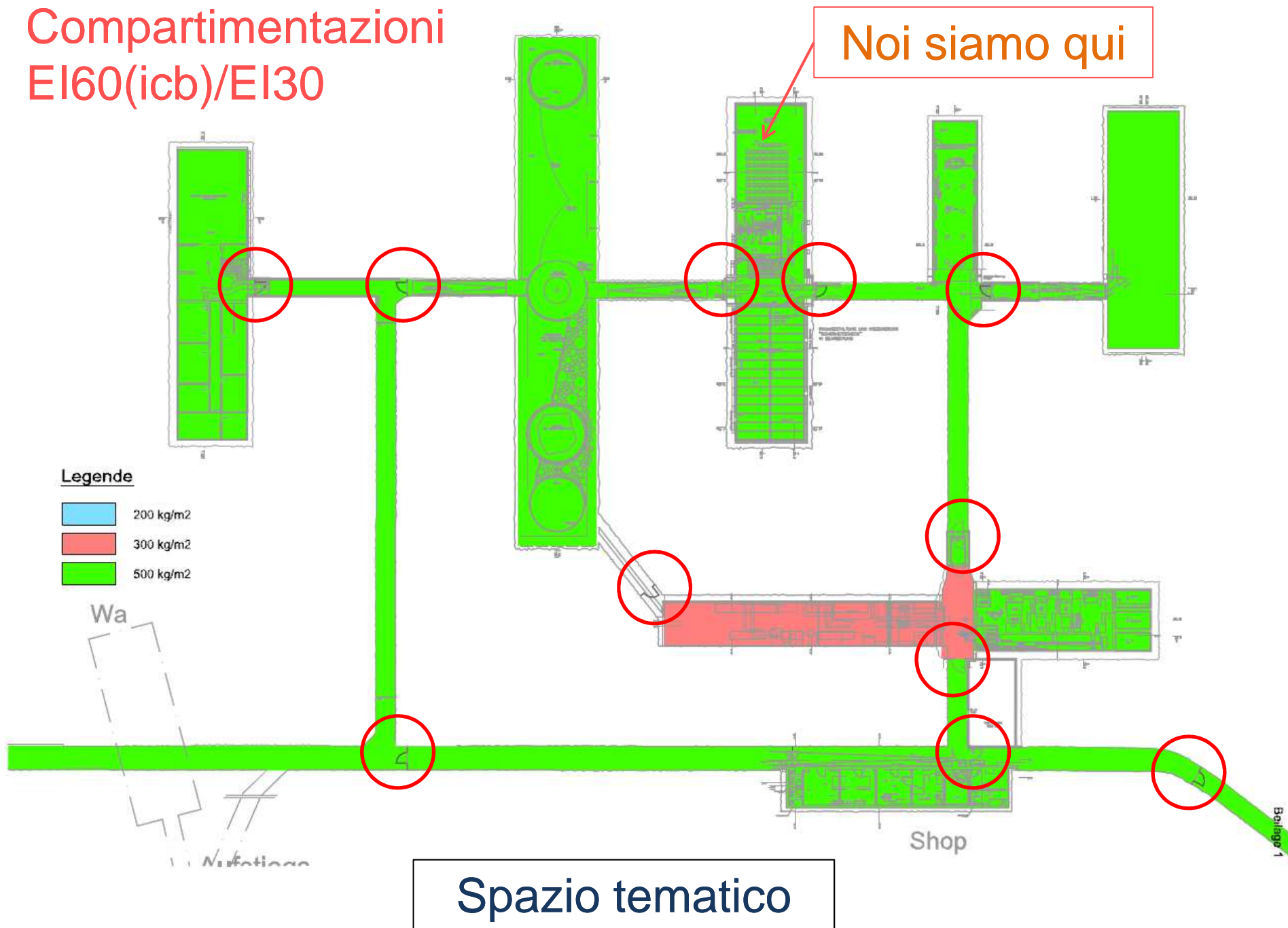


COMPARTIMENTAZIONI PER SETTORI

- ✓ Cunicoli / vie di fuga
- ✓ Locali tecnici (elettrico, ventilazione, trasformatore)
 - Parti fisse EI60 (icb)
 - Porte EI30 con magnete e chiudiporta
 - Otturazioni S60
 - Serrande tagliafuoco

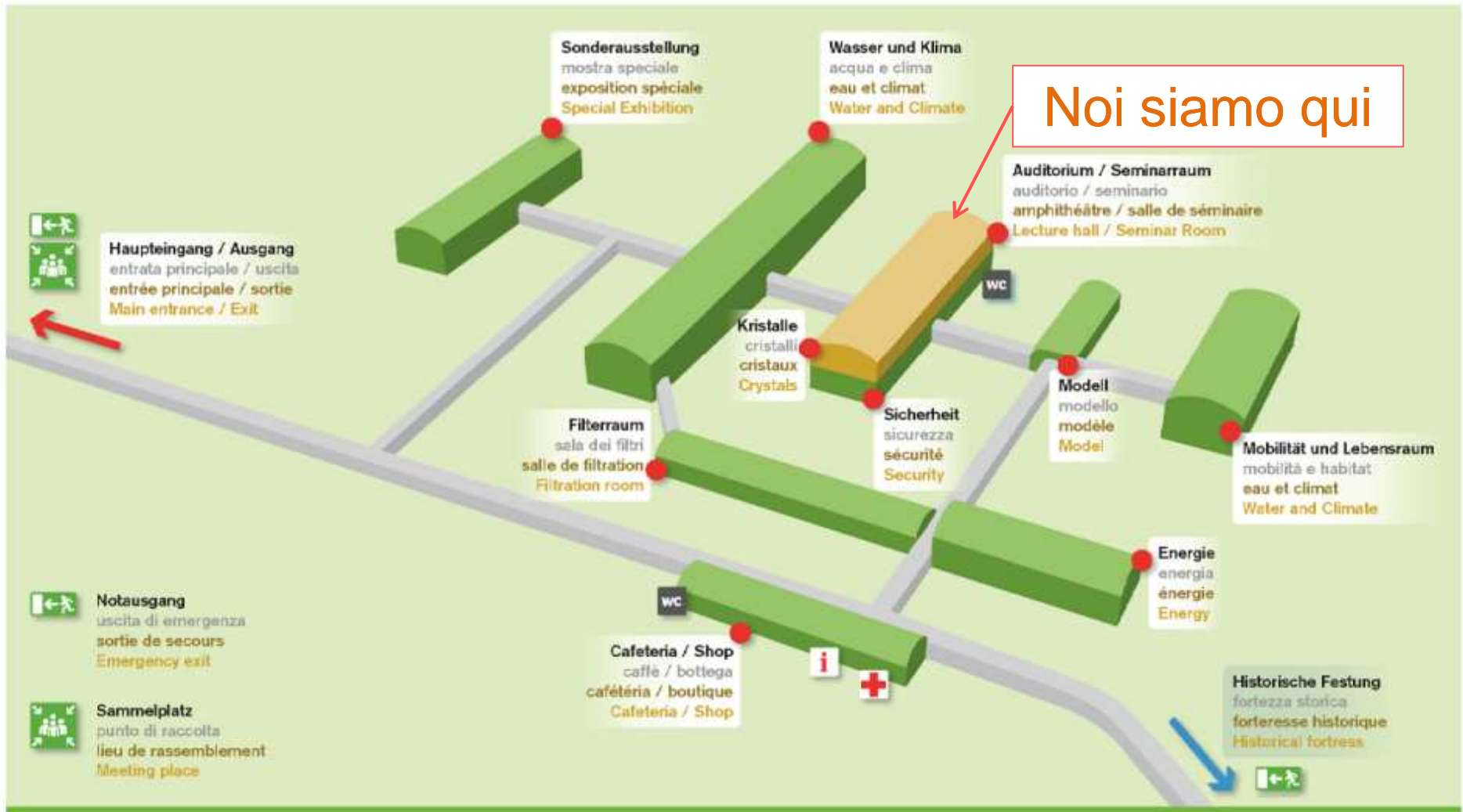
Compartimentazioni EI60(icb)/EI30

Noi siamo qui



Spazio tematico

Noi siamo qui



Nutzungsvereinbarung zulässige Bodenbelastung Sektor A

Historie
(Abschnitt A)

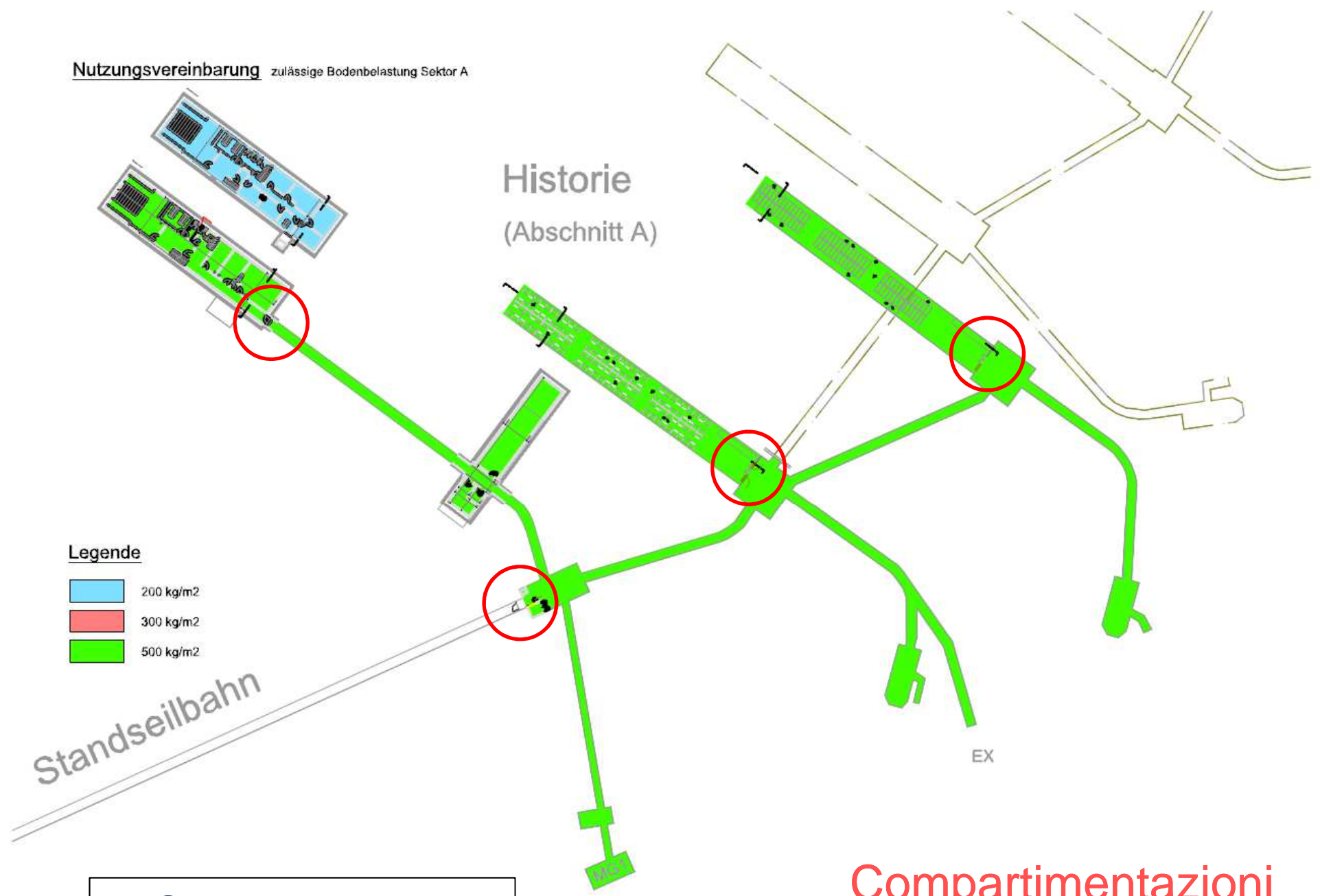
Legende

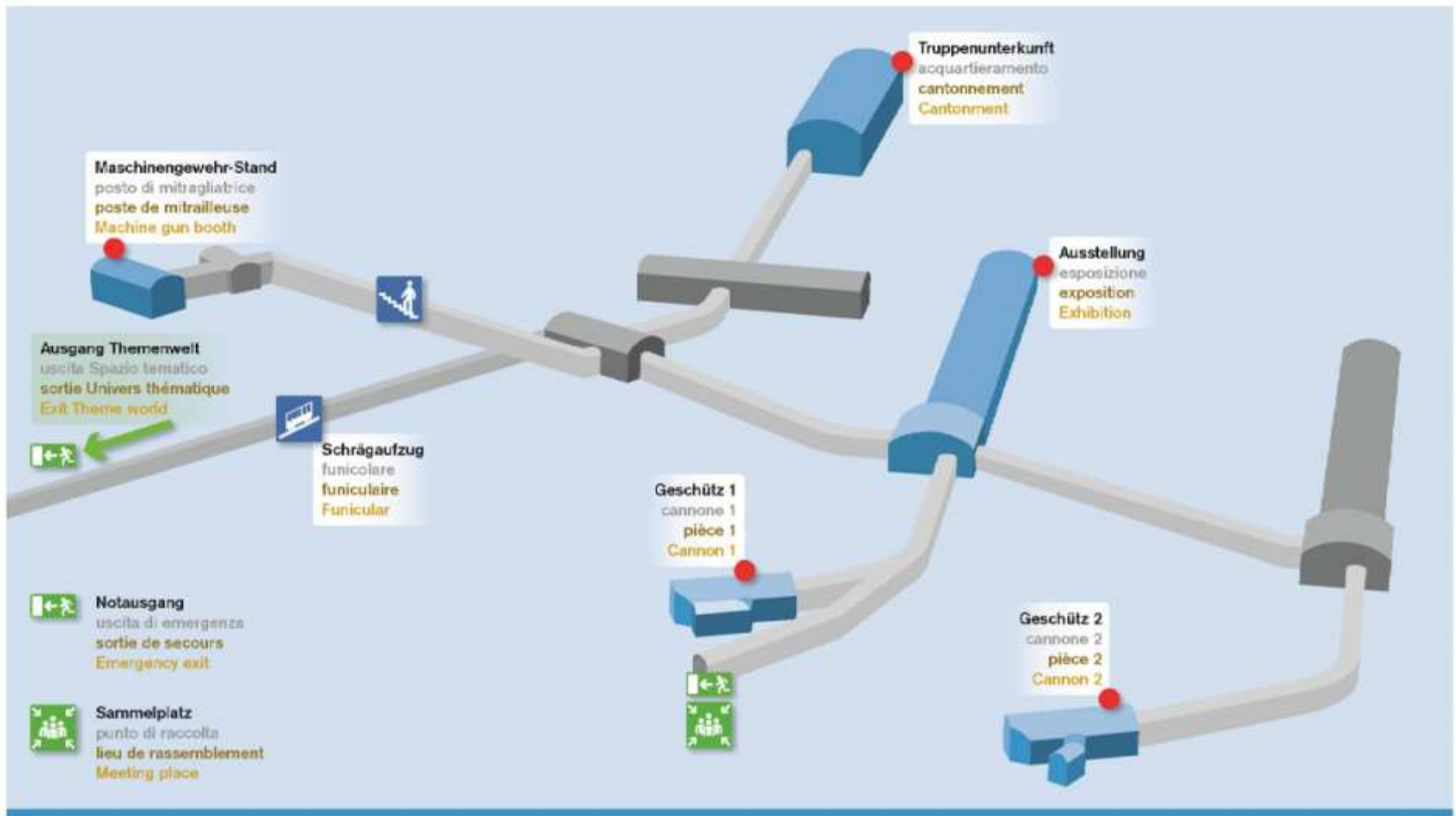
- 200 kg/m²
- 300 kg/m²
- 500 kg/m²

Standseilbahn

Spazio storico

Compartimentazioni
EI60(icb)/EI30







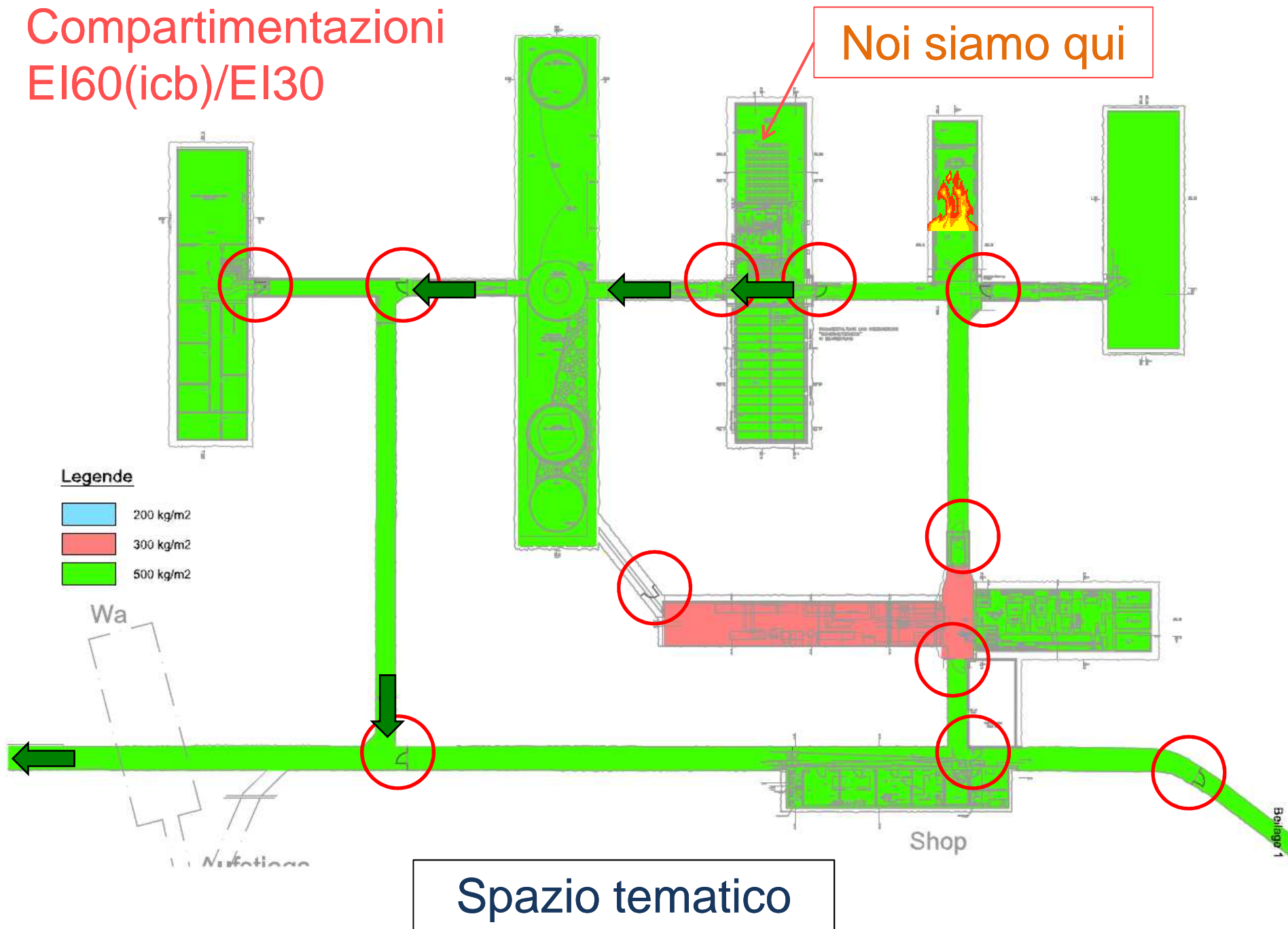
VIE FUGA

- ✓ Illuminazione di emergenza (1 LUX)
- ✓ Dispositivi antipanico sulle porte US/VF
- ✓ Segnaletica di sicurezza: direzione variabile in base all'allarme ⇒

**doppia possibilità di fuga
da ogni settore/compartimento**

Compartimentazioni EI60(icb)/EI30

Noi siamo qui



Legende

- 200 kg/m²
- 300 kg/m²
- 500 kg/m²

Spazio tematico

4 uscite di sicurezza





IMPIANTI TECNICI

- ✓ **Impianto di rivelazione incendio a sorveglianza totale con:**
 - ❑ **Trasmissione alla centrale di ricezione allarmi competente (CECAL - centro di manutenzione autostradale)**
 - **Corpo Pompieri Alta Leventina (CPAL) e**
 - **Centro Soccorso Biasca (CSB)**
 - ❑ **Asservimenti (porte, STF, segnaletica VF)**
- ✓ **Risanamento impianto elettrico e trasformatore (nuovo)**
- ✓ **Generatore elettrico (esistente)**



MEZZI E IMPIANTI DI SPEGNIMENTO

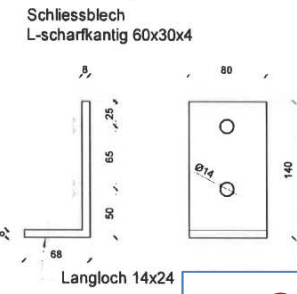
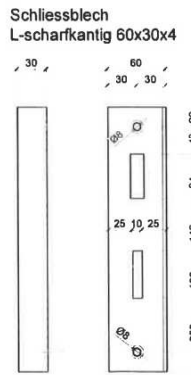
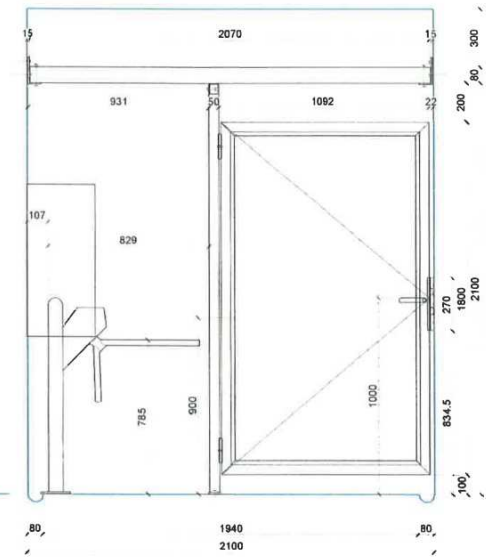
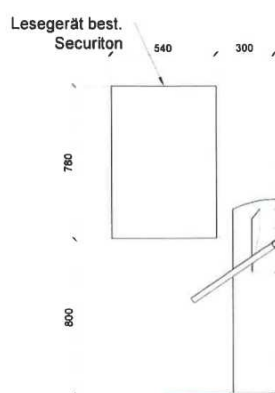
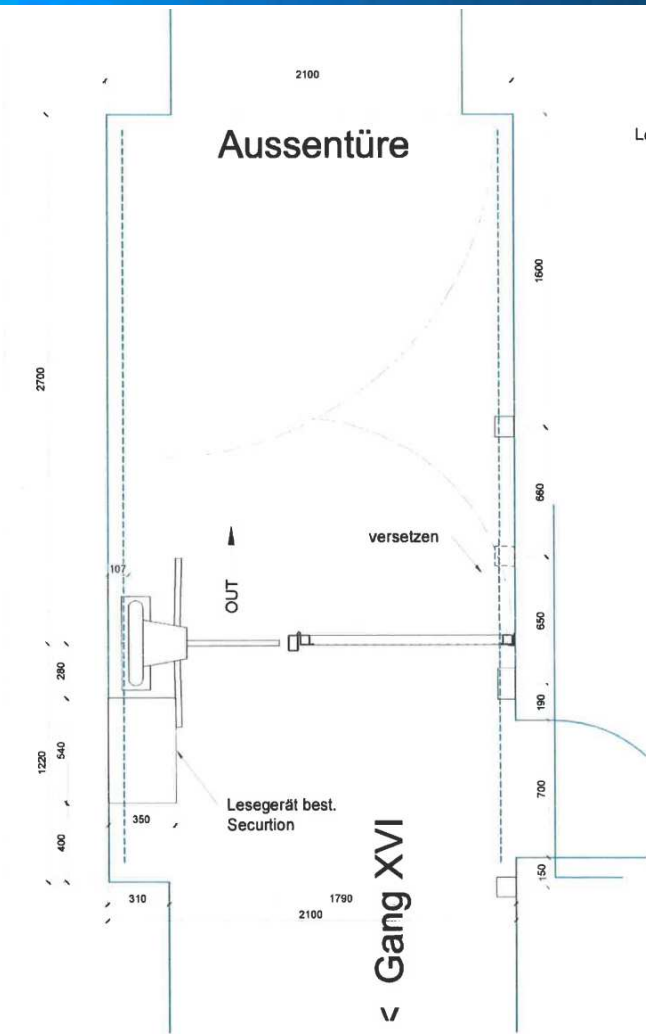
- ✓ **Posti antincendio**
- ✓ **Estintori portatili**
- ✓ **Estintori carrellati**



MISURE ORGANIZZATIVE

- ✓ Istruzione del personale
- ✓ Squadra di emergenza interna
- ✓ Controllo automatico visitatori tramite girelli automatici
- ✓ Mansioni e compiti del personale addetto alla sicurezza
- ✓ Presidio di sicurezza
- ✓ Piani dei pericoli e delle misure di sicurezza
- ✓ Procedure d'allarme e di evacuazione
- ✓ Fogli d'istruzione in caso di allarme per i visitatori
- ✓ Check list di controllo autonomo: obbligo di controllo generale ad inizio stagione Museale
- ✓ Impianto di comunicazione via radio sulle frequenze del CPAL che funziona all'interno di tutta la struttura
- ✓ Esercizi pratici da parte del Corpo Pompieri dell'Alta Leventina (CPAL) del 07.07.2012 e 18.06.2013

NB: 30/35 minuti dall'allarme all'arrivo pompieri sul posto



**Controllo automatico
visitatori tramite
girelli automatici**



GRAZIE PER L'ATTENZIONE!

Domande?

